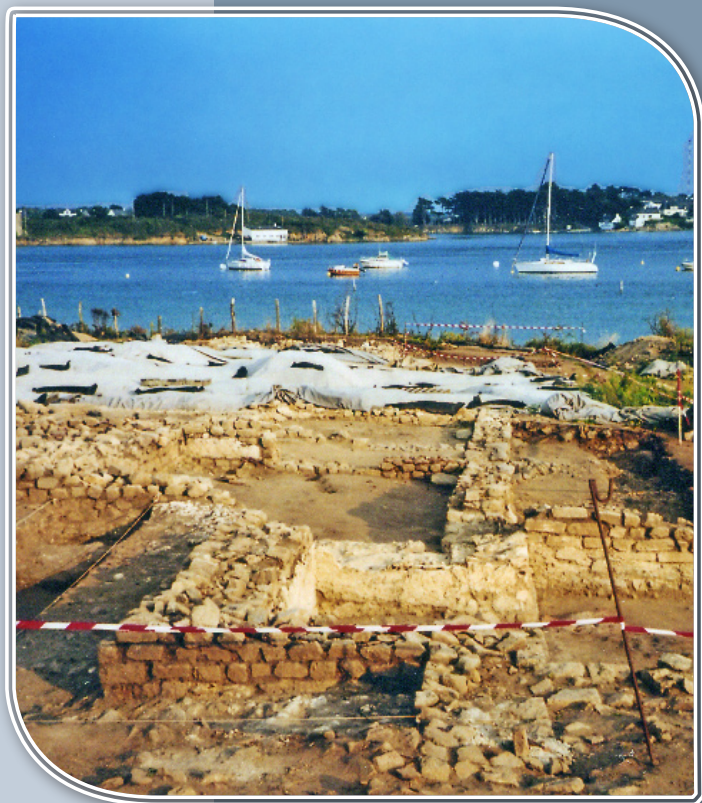
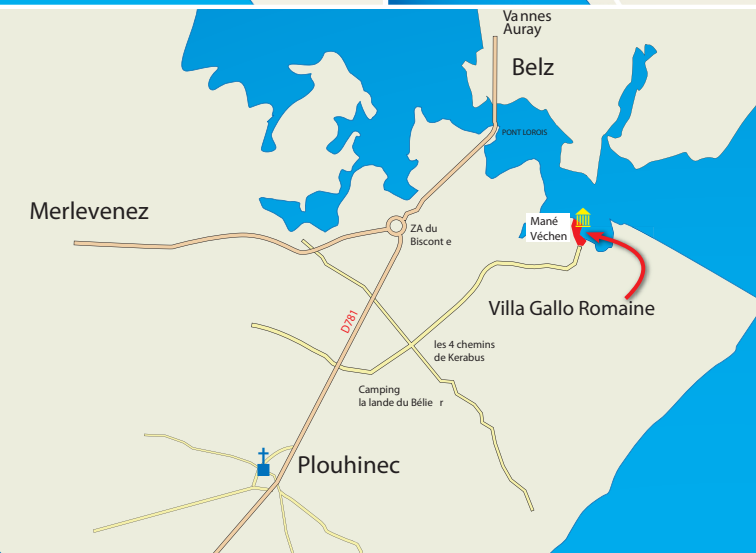


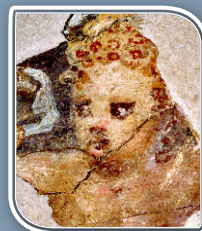
SITE ARCHÉOLOGIQUE DE MANÉ-VÉCHEN

UNE VILLA GALLO-ROMAINE MARITIME



Accès au site:
Parking église de Locquénin
Impasse du Gueldro-Marrec

Renseignements :
Mairie de Plouhinec
1 rue du Général De Gaulle
56680 PLOUHINEC
Tél : 02.97.85.88.77 – Fax : 02.97.85.88.89
Site Internet : www.plouhinec.com



PLOUHINEC (56)


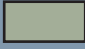
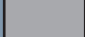
Une riche villa maritime

La villa maritime de Mané-Véchen, construite à la fin du 2^{ème} siècle après J.-C., domine la ria d'Étel. Propriété d'un riche notable, cette vaste villa de plaisance s'agence autour d'une grande cour centrale. Elle comporte de nombreux espaces environnementaux, des salles ornées de peintures murales et des espaces de services.

Les fouilles archéologiques

Commencées en 2000, les fouilles archéologiques ont révélé la présence de vestiges remarquablement conservés ainsi qu'un riche mobilier.



-  Salles résidentielles ornées de peintures murales
-  Espaces environnementaux
-  Salles de service et de stockage

Constructed at the end of the 2nd century AD, the roman villa of Mané-Véchen dominates the river Etel. This residential villa was richly decorated with wall paintings and ornamental gardens.

Les éléments mis au jour sont variés : fragments de céramiques, outils en fer, objets de parure en bronze, ossements, pièces de monnaies mais également une sculpture exceptionnelle représentant Ariane et Dionysos.

